



Caractéristiques	
Domaine piscicole – Espèce repère	Salmonicole - Truite Fario
Etat fonctionnel – Taux de perturbation	12.3 % - Conforme
Gestion piscicole	Patrimoniaire stricte

## 1. Données générales

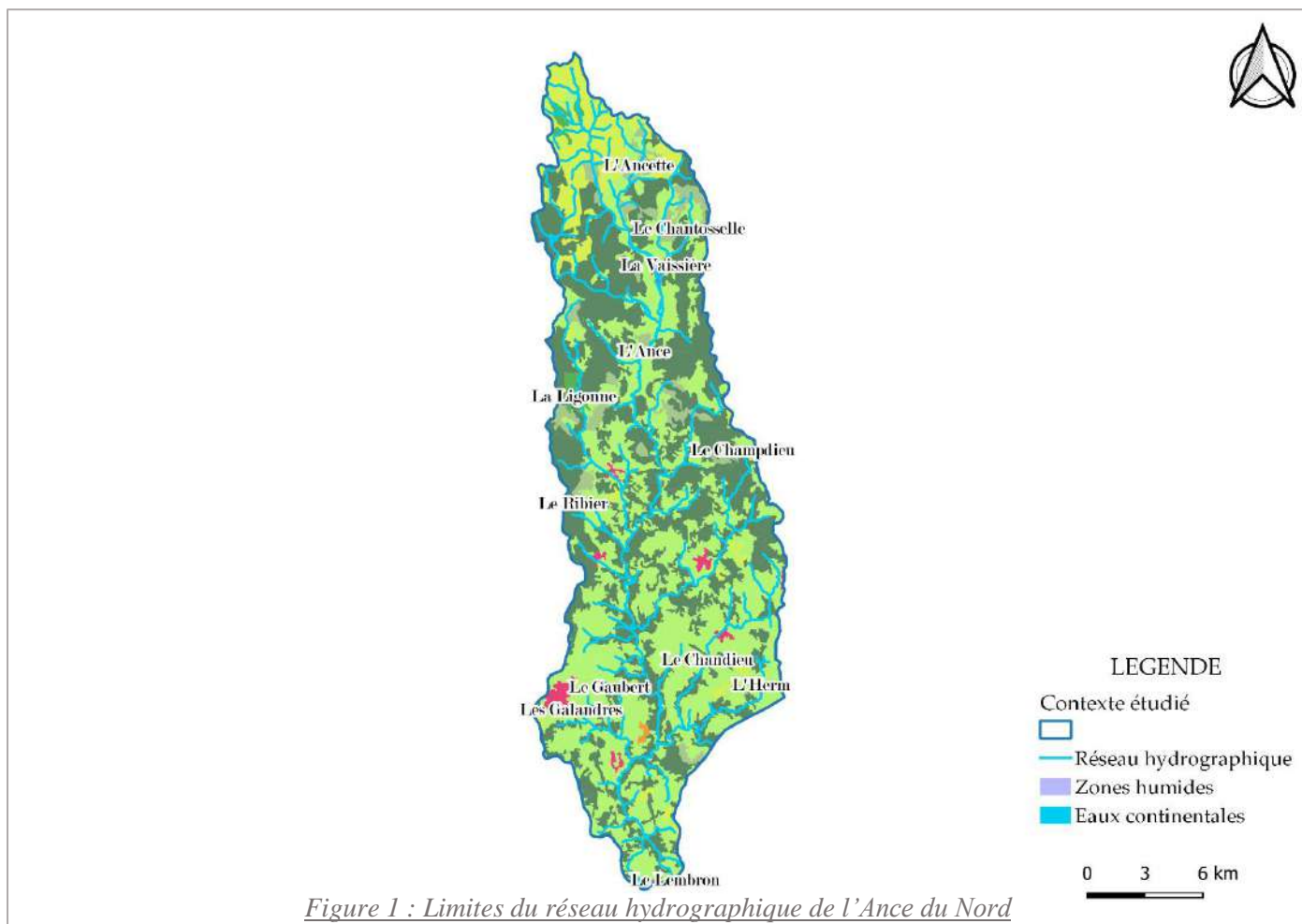


Figure 1 : Limites du réseau hydrographique de l'Ance du Nord

Limites contexte	Amont	Source
	Aval	Barrage de Passouira
	Principaux plans d'eau	Barrage des Pradeaux – plan d'eau de Saint-Anthème
Principaux affluents	L'Ancette (RG) – la Vaissière (RG) – la Ligonne (RD) – le Champdieu (RG) – Le Rau de l'enfer (RD) – Le Ribier (RD) – le Merdary (RG) – les Galandres (RD) – le Lembrou (RD) – l'Herm (RG)	
Longueur en eau	Cours principal	<b>L'Ance du Nord</b>
	Linéaire total	53 km
Surf. du bassin versant	34750 ha	
Altitude	Amont - Aval	1470 – 690 m
SAGE	Loire amont	
Espèce repère	Truite fario (TRF)	
Classement piscicole	1 <sup>ère</sup> catégorie	



Espèce(s) cible(s)	Ombre commun (OBR) _ Chabot (CHA) _ Lamproie de Planer (LPP) _ Ecrevisse à pattes blanches (APP)
Peuplement actuel	TRF_CHA_VAI_LPP_OBR_LOF_CHE_GOU
Poissons migrateurs	Absent
Espèces invasives	PFL
Contrat	Territorial Ance du Nord amont
Parcours de pêche	Ance-Raffiny (NK), l'Ance à Raffiny, Barrage des Pradeaux
Rappel gestion	Patrimoniale stricte
Rappel déversement	Non (patrimoniale depuis 2000)

Tableau 1 : Données générales concernant le contexte Ance du Nord

## 2. Présentation des AAPPMA

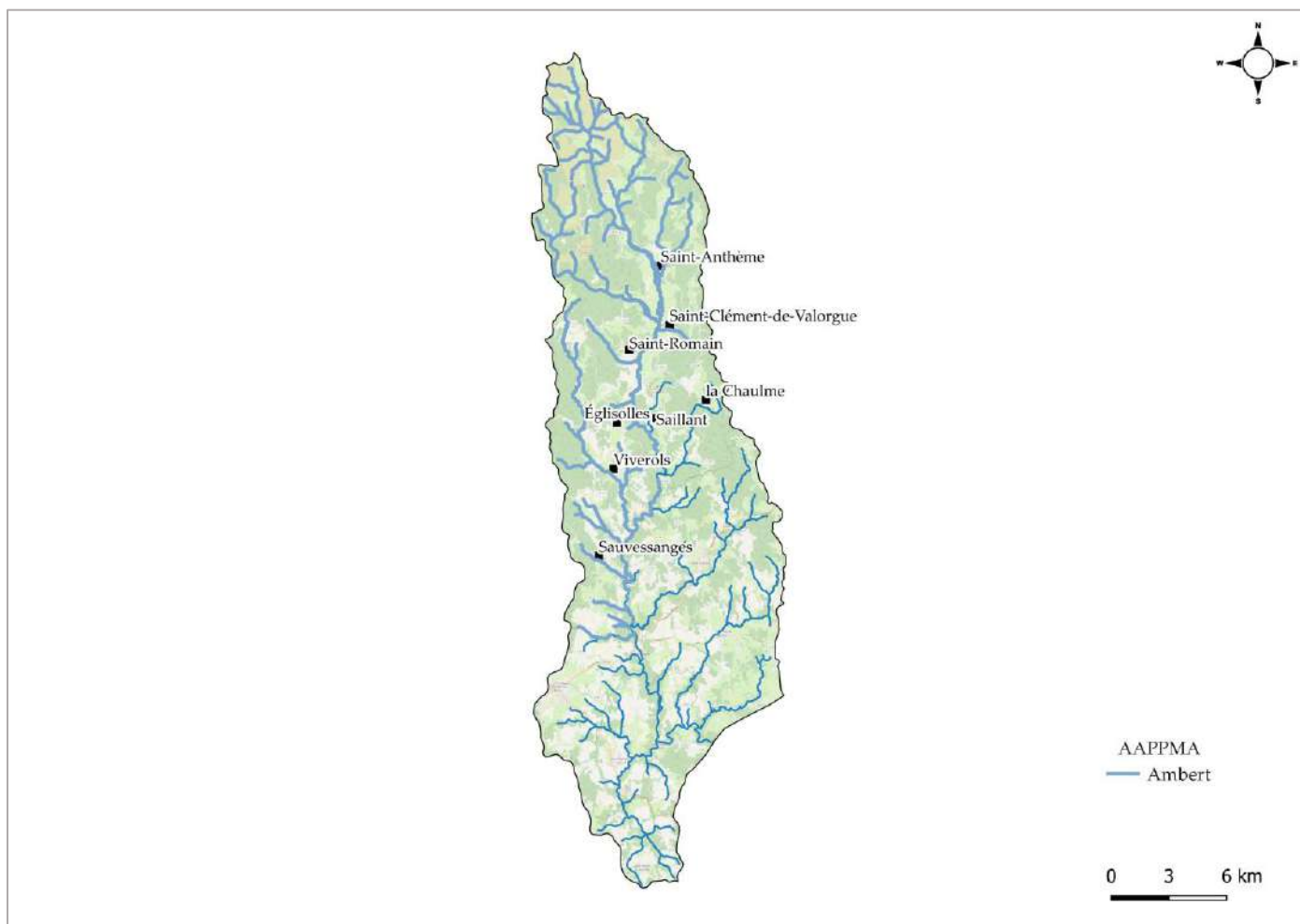
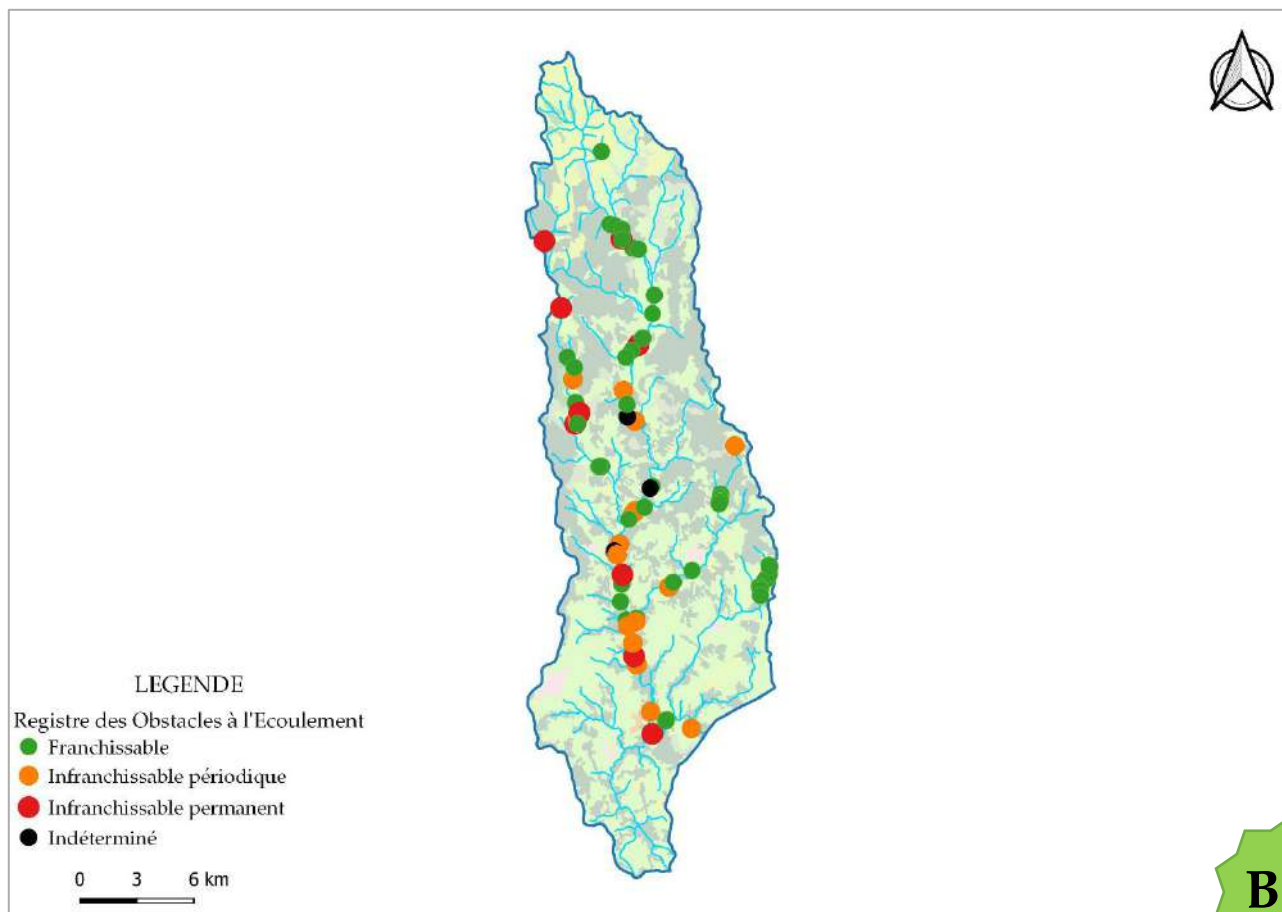


Figure 2 : Territoires des AAPPMA sur le contexte Ance du Nord



### 3. Rappel du PDPG - Diagnostic

#### 3.1. Continuité



**Bon**

Figure 3 : Registre des obstacles à l'Écoulement sur le contexte Ance du Nord

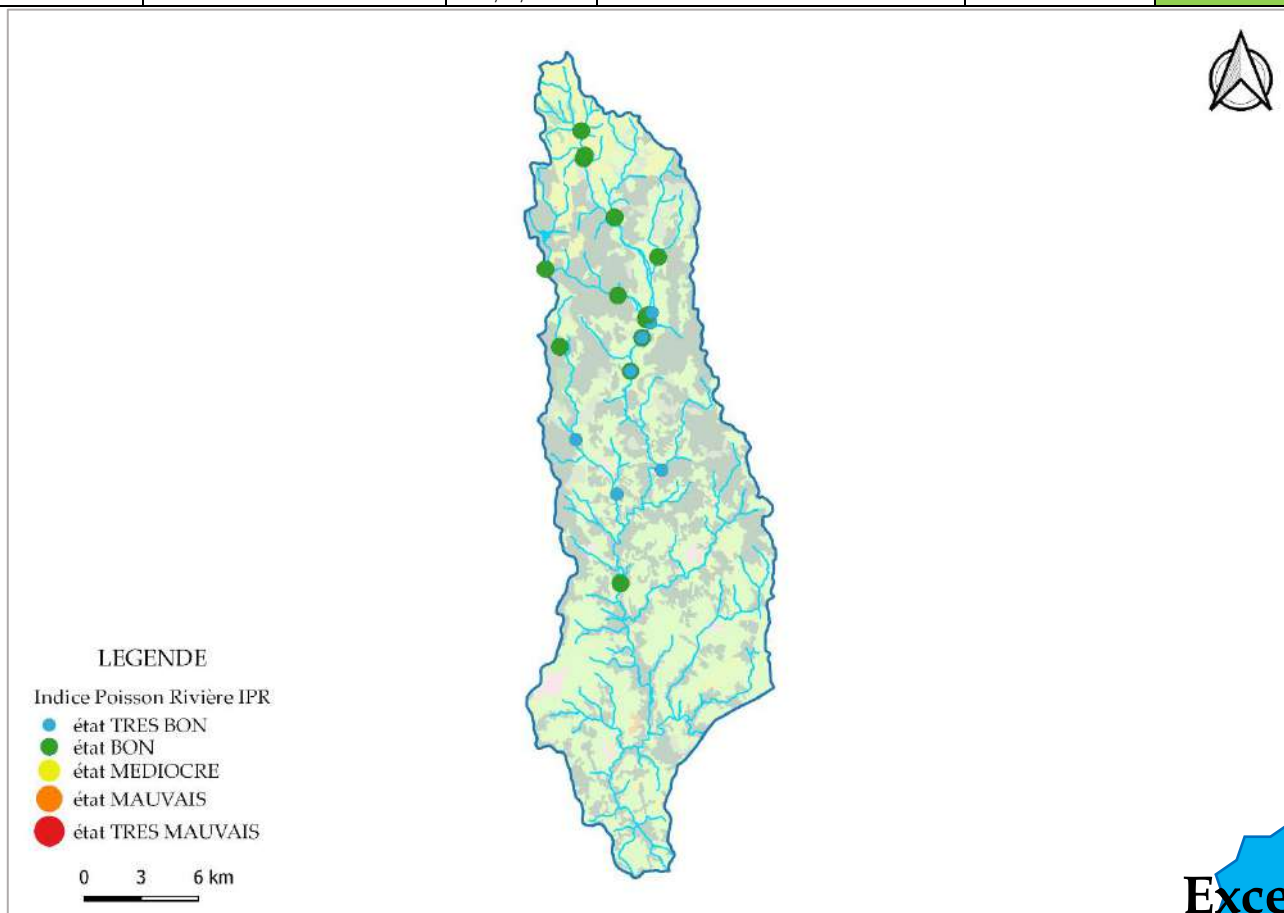
**La continuité est impactée entre les affluents et le cours principal surtout à faible débit.**

#### 3.2. Données piscicoles (IPR et pêche électrique)

Rivière	Localisation	Date	Espèces présentes	Note IPR	Etat
Ancette	Tronel	23/08/2014	TRF_CHA_LPP	5.83	BON
Ligonne	Molhac	11/09/2013	TRF_CHA	6.69	BON
Ligonne	Sous Paillanges	11/09/2013	TRF_CHA_LPP	4.30	EXCELLENT
Ligonne	Pupanin Bas	25/09/2014	TRF_CHA_VAI_LPP	4.21	EXCELLENT
Saillantet	Amont Pont D39	25/09/2014	TRF_CHA_VAI_LPP	3.85	EXCELLENT
Vaissière	Saint-Anthème	18/09/2014	TRF_CHA_LPP	5.01	BON
Rau de l'Enfer	Amont – St Anthème/St Romain	09/09/2009	TRF_CHA	6.99	BON
Rau de l'Enfer	Aval – St Clément	09/09/2009	TRF_CHA_LPP	6.08	BON
Rau de l'Enfer	Mascortel la Roure	10/09/2013	TRF_CHA_LPP	5.78	BON
Ance	Amont –St Anthème	11/09/2009	TRF_CHA	8.96	BON
Ance	La Thiolière	11/09/2009	TRF_CHA_VAI_LPP_LOF_OBR	5.02	EXCELLENT
Ance	PNK	30/09/2010	TRF_CHA_LPP_LOF_OBR_GOU	3.49	EXCELLENT
Ance	PNK	13/09/2011	TRF_CHA_LPP_OBR	2.94	EXCELLENT
Ance	La Thiolière	13/09/2012	TRF_CHA_VAI_LPP_LOF_OBR	3.17	EXCELLENT
Ance	Haute Vallée	10/09/2013	TRF_CHA	6.77	EXCELLENT
Ance	PNK Raffiny	12/09/2013	TRF_CHA_OBR_LPP_CHE	3.57	EXCELLENT
Ance	Pont de Roure	18/09/2014	TRF_CHA_OBR_LPP_PFL	3.85	EXCELLENT
Ance	Amont du pont CD106	23/09/2014	TRF_CHA	6.13	EXCELLENT
Ance	Le Roure	15/09/2016	TRF_CHA_LPP_VAI_OBR	1.50	EXCELLENT
Ance	La Thiolière	14/09/2017	TRF_CHA_LPP_VAI_LOF_OBR_GOU	4.41	EXCELLENT
Ance	Le Soleillant PNK	13/09/2018	TRF_CHA_OBR_LPP	3.84	EXCELLENT
Ance	Le Soleillant PNK	12/09/2019	TRF_OBR_CHA_LPP_PES_VAI_PER_PFL_LOF	5.59	EXCELLENT
Ance	Le Soleillant PNK	10/09/2020	TRF_OBR_CHA_LPP_VAI_PFL	2.46	EXCELLENT
Ance	Le Soleillant PNK	08/09/2021	TRF_OBR_CHA_LPP_VAI_PFL	2.29	EXCELLENT
Ance	Sauvessanges 4003645	01/07/2010	-	5.774	BON
Ance	Sauvessanges 4003645	13/09/2010	TRF_CHA_VAI_GOU_OBR_LPP_PFL_LOF	5.794	BON



Ance	Sauvessanges 4003645	01/07/2012	TRF_CHA_VAI_GOU_OBR_LPP_PFL_BAR_PER	6.091	BON
Ance	Sauvessanges 4003645	09/08/2012	TRF_CHA_VAI_GOU_OBR_LPP_PFL_LOF_PER	6.084	BON
Ance	Sauvessanges 4003645	23/07/2015	TRF_CHA_VAI_GOU_OBR_LPP_PFL	7.658	BON
Ance	Sauvessanges 4003645	25/07/2016	TRF_CHA_LPP_PFL_OBR_VAI	9.434	BON
Ance	Sauvessanges 4003645	07/08/2018	TRF_CHA_LPP_VAI_PFL_OBR_LOF_GOU	11.548	BON
Ance	St-Julien-d'Ance 4405012	08/09/2020	-	11.54	BON



**Excellent**

Figure 4 : Localisation des pêches électriques effectuées sur le contexte Ance du Nord 2009-2021

**Les résultats IPR montrent un peuplement en très bon état et une population de truite en bonne densité.**

### 3.3. Etude génétique de la TRF

L'analyse génétique réalisée sur l'Ance du Nord ne montre aucune similarité génétique avec les individus issus de pisciculture. Cela signifie que les truites sont en majorité issus de reproduction naturelle et les individus de pisciculture éventuellement déversés ne s'implantent pas. Au vu de ces résultats, des déversements réguliers d'alevins/adultes pour le repeuplement n'est pas nécessaire.

**Excellent**

**L'Ance est en gestion patrimoniale depuis les années 2000, les truites sont exclusivement issus de reproduction naturelle.**



### 3.4. Qualité d'eau

Station	pH	O <sub>2</sub> dissous	DBO5	NO <sub>3</sub> <sup>-</sup>	NO <sub>2</sub> <sup>-</sup>	P Total	NH <sub>4</sub> <sup>+</sup>	Conductivité
Ance à St-Anthème	7.06	10.27 mg/L	1.29 mg/L	1.27 mg/L	0.018 mg/L	0.026 mg/L	0.047 mg/L	33.74 µS/cm
Ance à Sauvessanges	7.19	10.96 mg/L	0.96 mg/L	3.91 mg/L	0.012 mg/L	0.038 mg/L	0.015 mg/L	62.92 µS/cm
Ancette à St-Anthème	7.08	10.35 mg/L	1.4 mg/L	1.93 mg/L	0.01 mg/L	0.022 mg/L	0.039 mg/L	20.03 µS/cm
Ligonne à Viverols	7.26	9.47 mg/L	1.65 mg/L	3.85 mg/L	0.063 mg/L	0.083 mg/L	0.19 mg/L	73.62 µS/cm
Saillantet à Saillant	7.25	10.12 mg/L	1.27 mg/L	3.58 mg/L	0.012 mg/L	0.042 mg/L	0.041 mg/L	70.62 µS/cm
Vaissière à St-Anthème	7.28	10.27 mg/L	1.5 mg/L	2.98 mg/L	0.01 mg/L	0.02 mg/L	0.037 mg/L	62.76 µS/cm

Tableau 2 : Paramètres physico-chimiques sur le contexte Ance du Nord, synthèse 2019 (Naiades)

**Excellent**

La qualité d'eau est très satisfaisante et n'est limitante que ponctuellement.

### 3.5. Pressions et perturbations

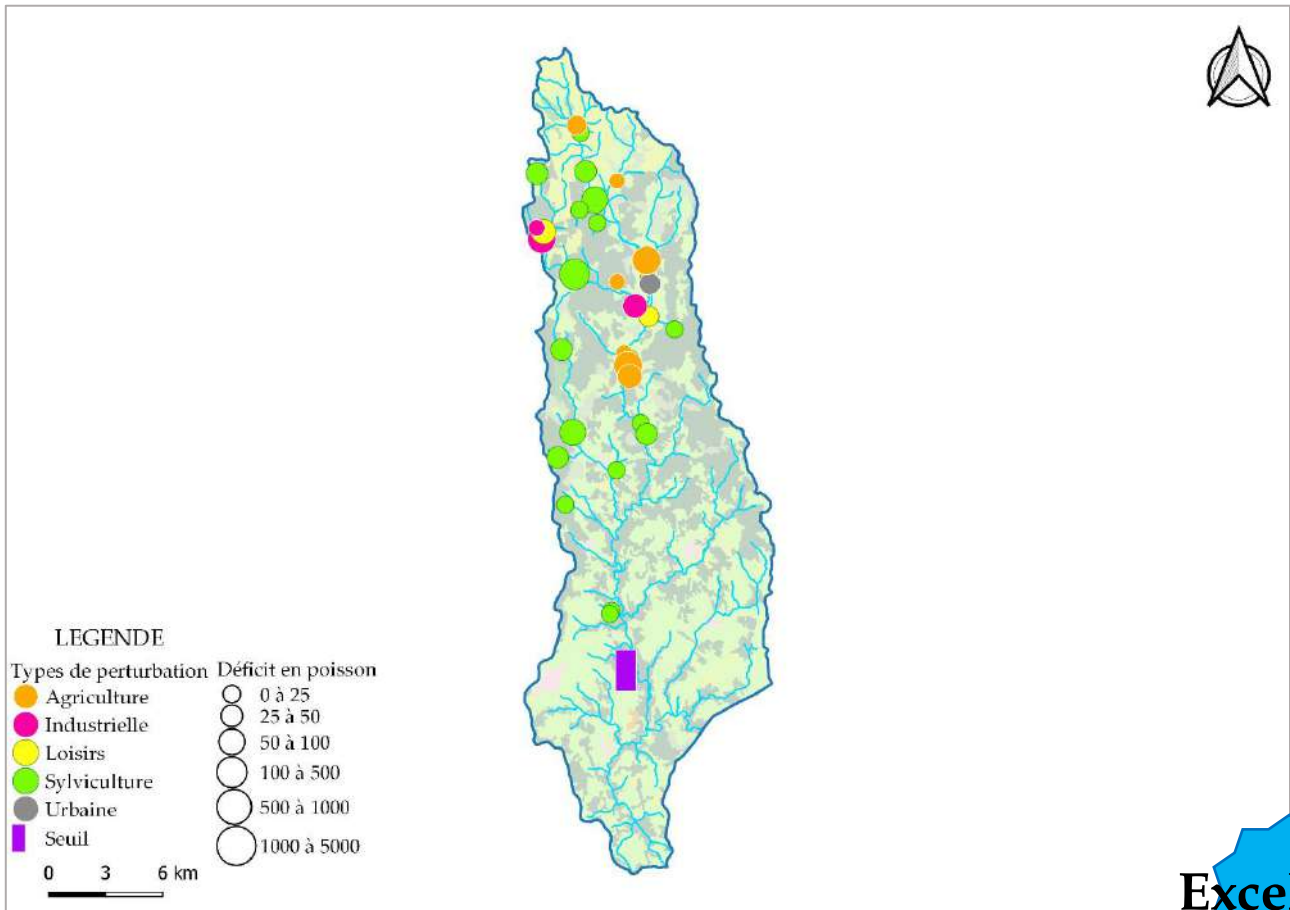


Figure 5 : Perturbations majeures sur le contexte Ance du Nord

**Excellent**

**Truites théoriques estimés : 22358 TRF**  
**Déficit estimé : 2753 TRF**



## 4. Plan d'action

### 4.1. Gestion piscicole et actions préconisées

- **Continuité : équiper/araser les obstacles infranchissables**
  - **Agriculture : amélioration des pratiques**
  - **Sylviculture : limiter l'enrésinement en berges**

#### Gestion piscicole patrimoniale stricte

Expertise du milieu	Une diminution de la quantité d'eau et des densités piscicoles a été remarquée. Cela concerne l'Ombre en particulier. Une modification de la répartition des populations est possible du fait de l'altération de la continuité. Des actions doivent être entreprises pour sa restauration. Le déclin des populations de moules perlières y sont aussi lié. Il y a une tendance à l'augmentation générale des effluents agricoles sur le bassin.
Gestion piscicole	<ul style="list-style-type: none"> <li>• Aucun déversement</li> </ul>

Tableau 3 : Rappel de la gestion préconisée sur le contexte Ance du Nord