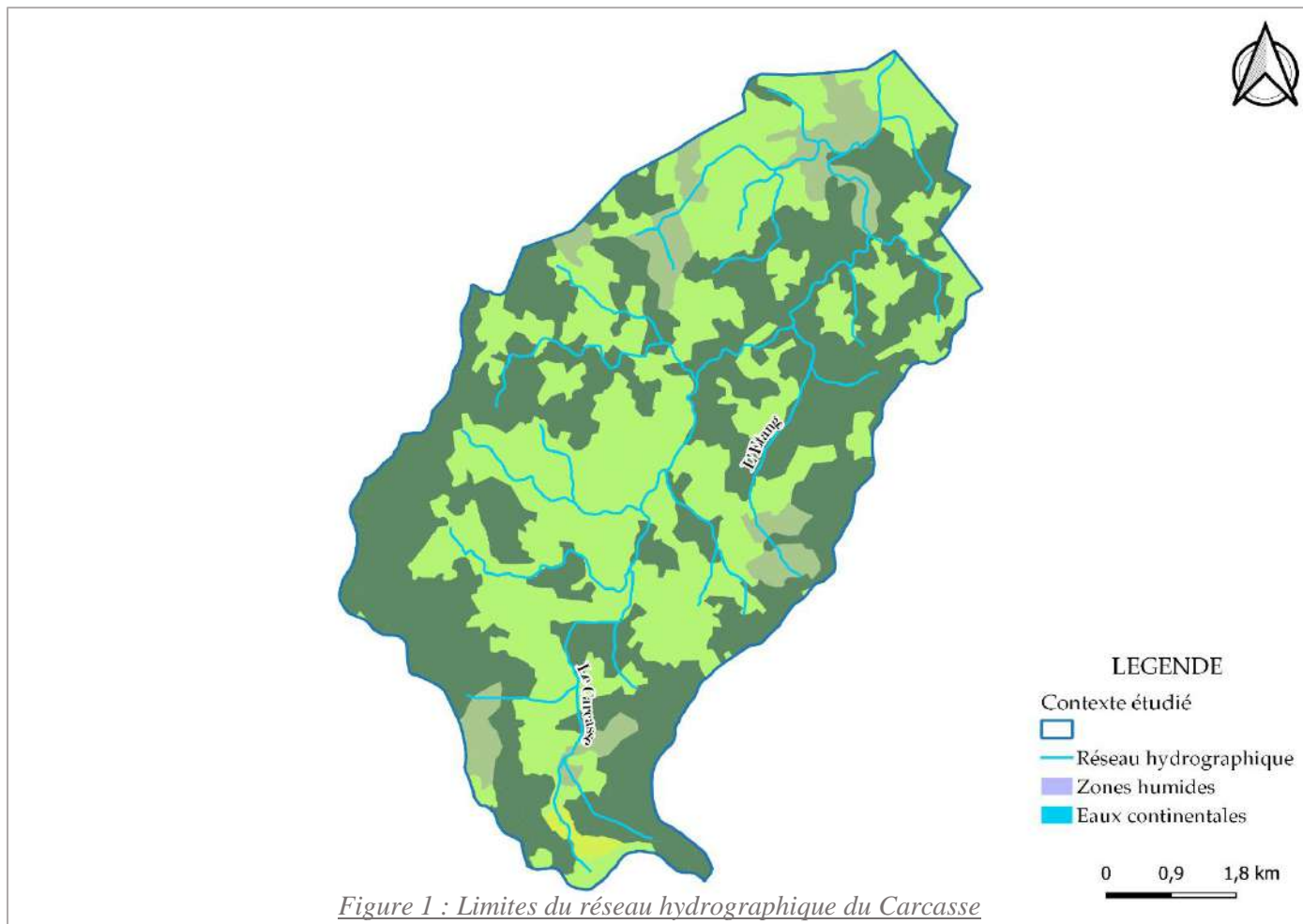




Caractéristiques	
Domaine piscicole – Espèce repère	Salmonicole - Truite Fario
Etat fonctionnel – Taux de perturbation	21.9 % -Perturbé - Bon
Gestion piscicole	Patrimoniales

## 1. Données générales



Limites contexte	Amont	Sources
	Aval	Confluence avec la Dore
Principaux affluents	Rau du Roubinet (RD) - Rau de la Rouhade (RG) – Rau de la Butte (RD) – Rau de Bethonnat (RG) - Rau de la Barcannie (RG) - L'Etang (RD) – Rau de la Chapelle (RG)	
Longueur en eau	Cours principal	<b>Le Carcasse</b>
	Linéaire total	16 km
Surf. du bassin versant	5473 ha	
Altitude	Amont - Aval	1100 – 470 m
SAGE	Dore	
Espèce repère	Truite fario (TRF)	
Classement piscicole	1 <sup>ère</sup> catégorie	
Espèce(s) cible(s)	Chabot (CHA) _ Ecrevisse à pattes blanches (APP)	
Peuplement actuel	TRF_CHA	



Poissons migrateurs	Absent
Espèces invasives	Absent
Contrat	Territorial Dore amont
Parcours de pêche	Aucun
Rappel gestion	Patrimoniale différée
Rappel déversement	Non

Tableau 1 : Données générales concernant le contexte Carcasse

## 2. Présentation des AAPPMA

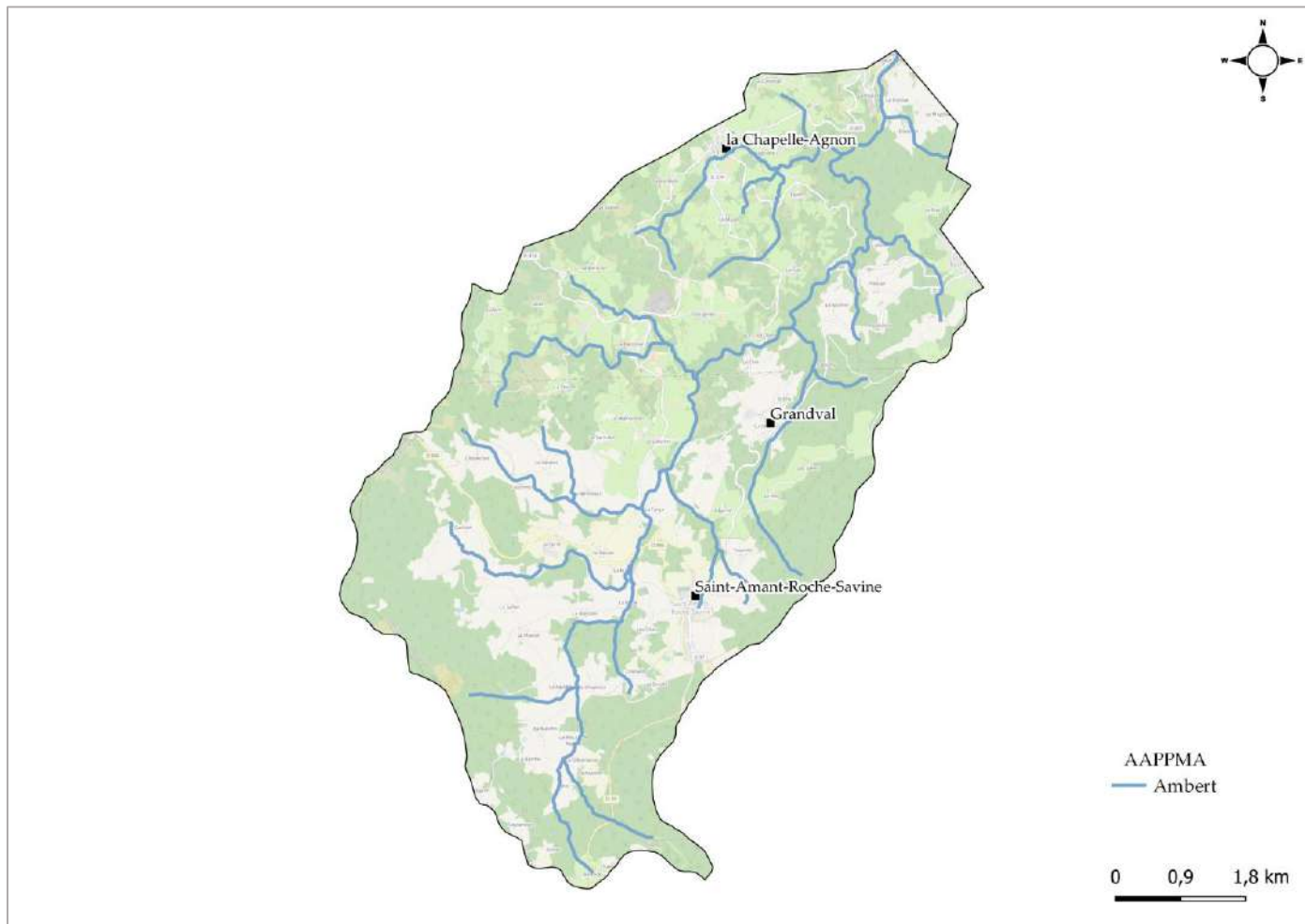
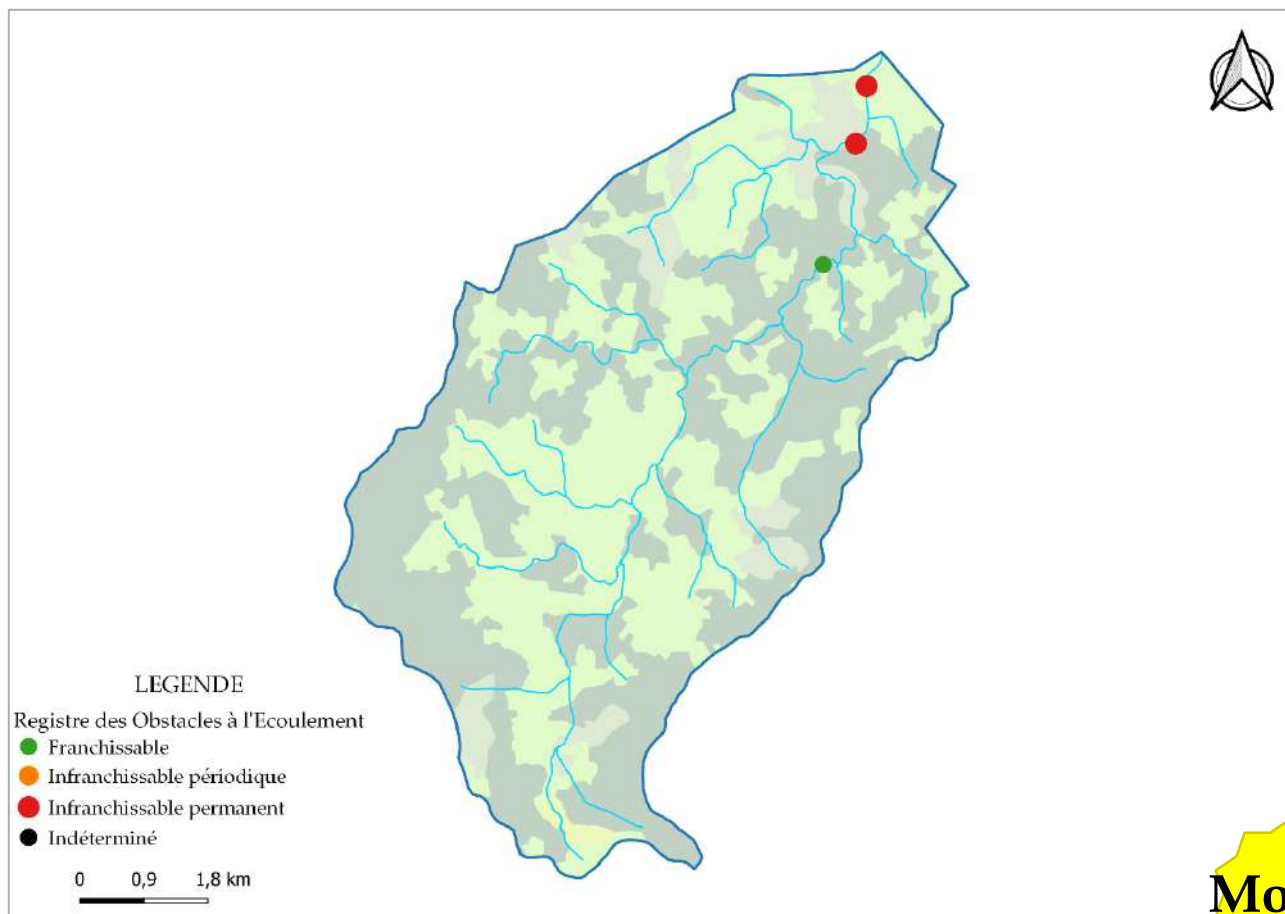


Figure 2 : Territoires des AAPPMA sur le contexte Carcasse



### 3. Rappel du PDPG - Diagnostic

#### 3.1. Continuité



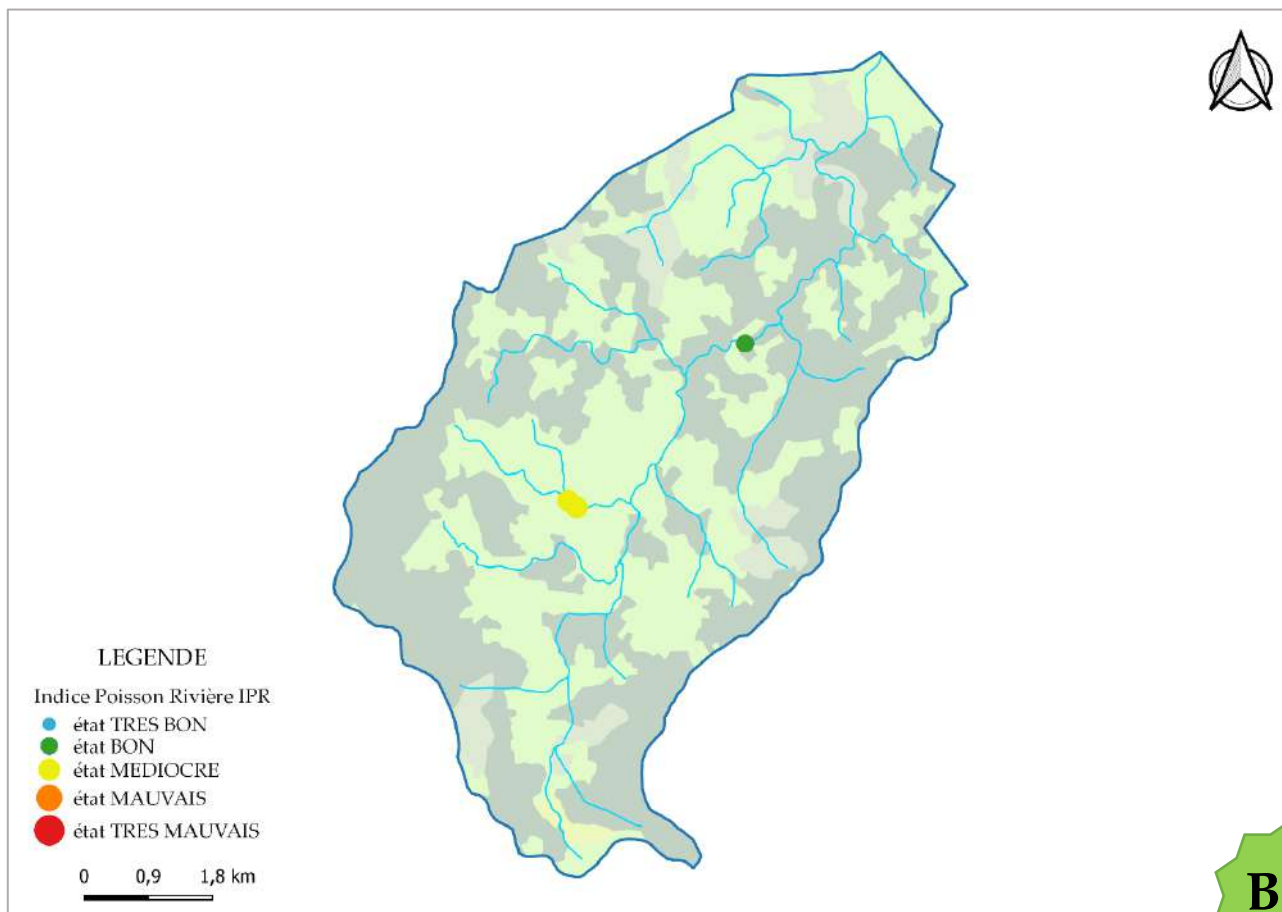
**Moyen**

Figure 3 : Registre des obstacles à l'Écoulement sur le contexte Carcasse

**Le bassin versant est isolé de la Dore.**

#### 3.2. Données piscicoles (IPR et pêche électrique)

Rivière	Localisation	Date	Espèces présentes	Note IPR	Etat
Carcasse	Le Cros Oagnier Grandval	23/07/2013	TRF_CHA	11.49	BON
Carcasse	Le Cros Oagnier Grandval	28/06/2016	TRF_CHA	9.01	BON
Carcasse	Le Cros Oagnier Grandval	19/09/2018	TRF_CHA	12.96	BON
Le Bethonnat	Amont pont Bethonas	08/07/2021	TRF_APP	20.19	MOYEN
Le Bethonnat	Aval pont Bethonas	08/07/2021	TRF_APP	23.40	MOYEN



**Bon**

Figure 4 : Localisation des pêches électriques effectuées sur le contexte Carcasse 2013-2021

**Les résultats IPR montrent un peuplement en bon état et une population de truite en bonne densité.**

### 3.3. Etude génétique de la TRF

L'analyse génétique réalisée sur le Carcasse montre peu de similarité génétique avec les individus issus de pisciculture. Cela signifie que les truites sont en majorité issus de reproduction naturelle et les individus de pisciculture éventuellement déversés ne s'implantent pas. Au vu de ces résultats, des déversements réguliers d'alevins/adultes pour le repeuplement n'est pas nécessaire.

	Souche Dore amont	Souche Allier	Souche Pisciculture
Carcasse	77 %	9 %	14 %

**Excellent**

Figure 5 : Résultats de l'analyse génétique réalisés sur les populations du bassin du Carcasse

**Les truites sur le contexte sont issues de reproduction naturelle, il est donc primordial de conserver le patrimoine autochtone.**



### 3.4. Qualité d'eau

Station	pH	O <sub>2</sub> dissous	DBO5	NO <sub>3</sub> <sup>-</sup>	NO <sub>2</sub> <sup>-</sup>	P Total	NH <sub>4</sub> <sup>+</sup>	Conductivité
Carcasse à la Chapelle-Agnon	7.33	11 mg/L	3 mg/L	6.95 mg/L	0.022 mg/L	0.067 mg/L	0.072 mg/L	96.7 µS/cm

Tableau 2 : Paramètres physico-chimiques sur le contexte Carcasse, synthèse 2019 (Naiades)



**La qualité d'eau est satisfaisante ponctuellement mais les rejets diffus et pollutions ponctuelles sont récurrents.**

### 3.5. Pressions et perturbations

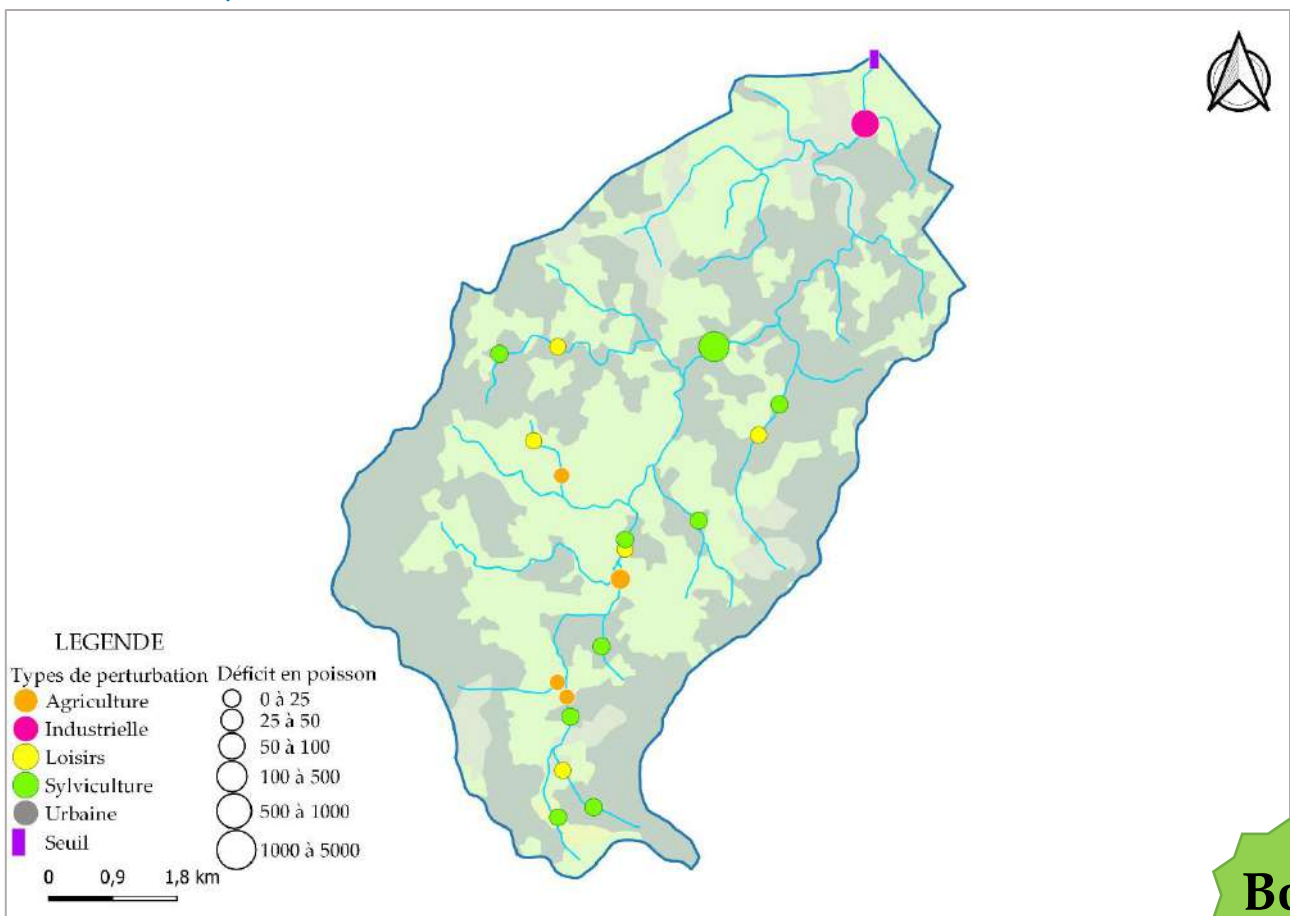


Figure 6 : Perturbations majeures sur le contexte Carcasse

**Trites théoriques estimés : 2251 TRF**  
**Déficit estimé : 494 TRF**



## 4. Plan d'action

### 4.1. Gestion piscicole et actions préconisées

- **Continuité : équiper/raiser les obstacles infranchissables**
  - **Sylviculture : limiter l'enrésinement en berges**
- **Morphologie : limiter/éliminer le recalibrage, restaurer le tracé naturel**
  - **Qualité d'eau : limiter les rejets non traités**

#### Gestion piscicole patrimoniale

Expertise du milieu	<p>Il y a une sous-estimation probable de l'impact des résineux et de l'ensablement. L'impact hydroélectrique est conséquent avec des TCC relativement long. Des études complémentaires sont nécessaires pour définir la qualité piscicole du BV qui a une importance au niveau astacicole.</p> <p>Si un travail est réalisé sur la continuité, il faudra vérifier l'impact sur les populations d'APP vs les populations de PFL.</p>
Gestion piscicole	<ul style="list-style-type: none"> <li>• Déversements d'alevins sur tout le linéaire.</li> </ul>

Tableau 3 : Rappel de la gestion préconisée sur le contexte Carcasse