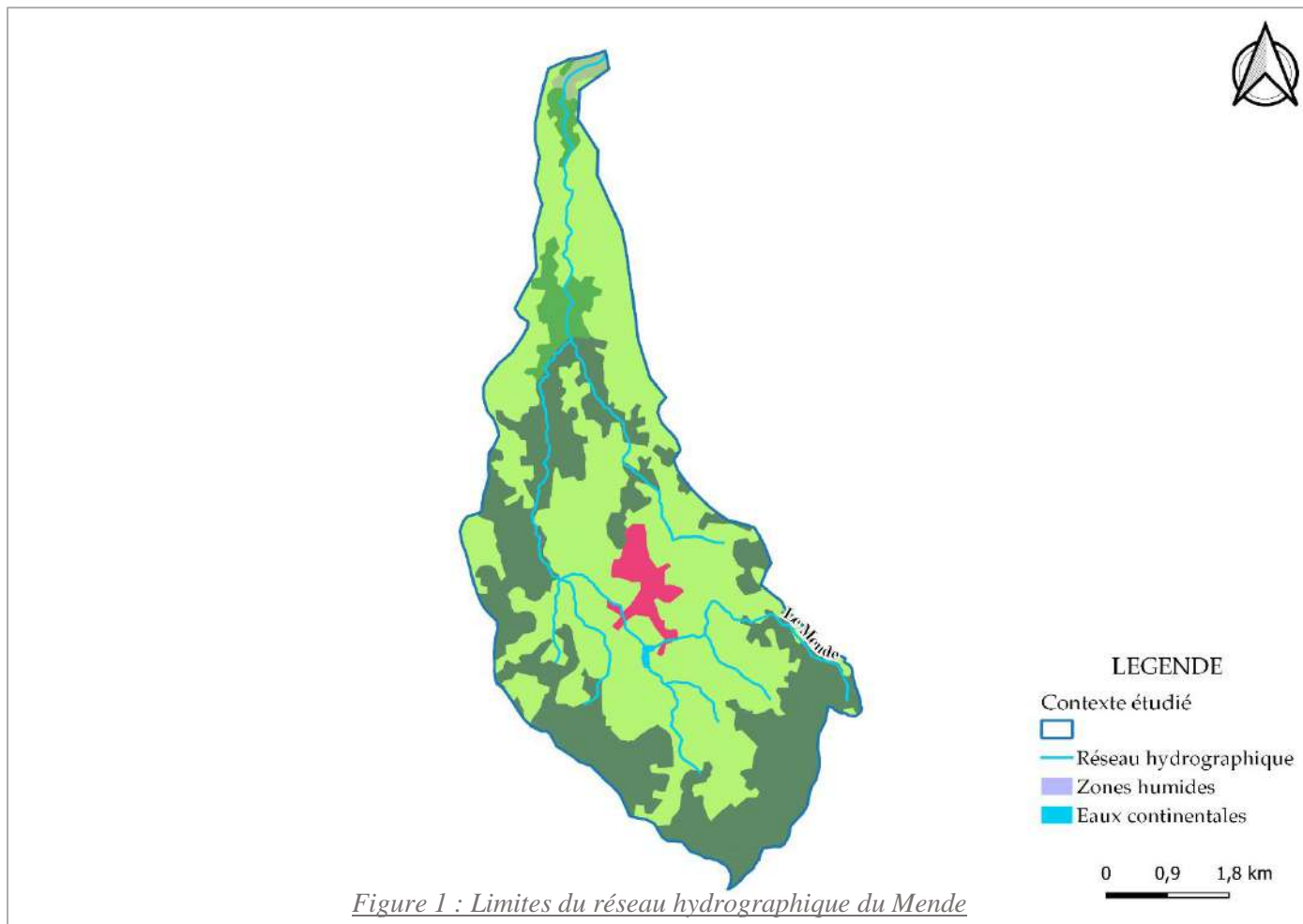




Caractéristiques	
Domaine piscicole – Espèce repère	Salmonicole - Truite Fario
Etat fonctionnel – Taux de perturbation	32.7 % - Perturbé - Bon
Gestion piscicole	Patrimoniales

## 1. Données générales



Limites contexte	Amont	Sources
	Aval	Confluence avec la Dore
	Principaux plans d'eau	Plan d'eau de Cunlhat
Principaux affluents	Ruisseau de la Couleyre (RG) – Ruisseau de Mounoux (RG) – Ruisseau de la Roche (RD)	
Longueur en eau	Cours principal	<b>Le Mende</b>
	Linéaire total	15.4 km
Surf. du bassin versant	3079 ha	
Altitude	Amont - Aval	1020 – 360 m
SAGE	Dore	
Espèce repère	Truite fario (TRF)	
Classement piscicole	1 <sup>ère</sup> catégorie	
Espèce(s) cible(s)	Vairon (VAI)	
Peuplement actuel	TRF_PER_VAI_PFL_LOF_GOU	



Poissons migrateurs	Absent
Espèces invasives	PFL
Contrat	Territorial Dore moyenne
Parcours de pêche	Aucun
Rappel gestion	Patrimoniale différée
Rappel déversement	Précédemment autorisé

Tableau 1 : Données générales concernant le contexte Mende

## 2. Présentation des AAPPMA

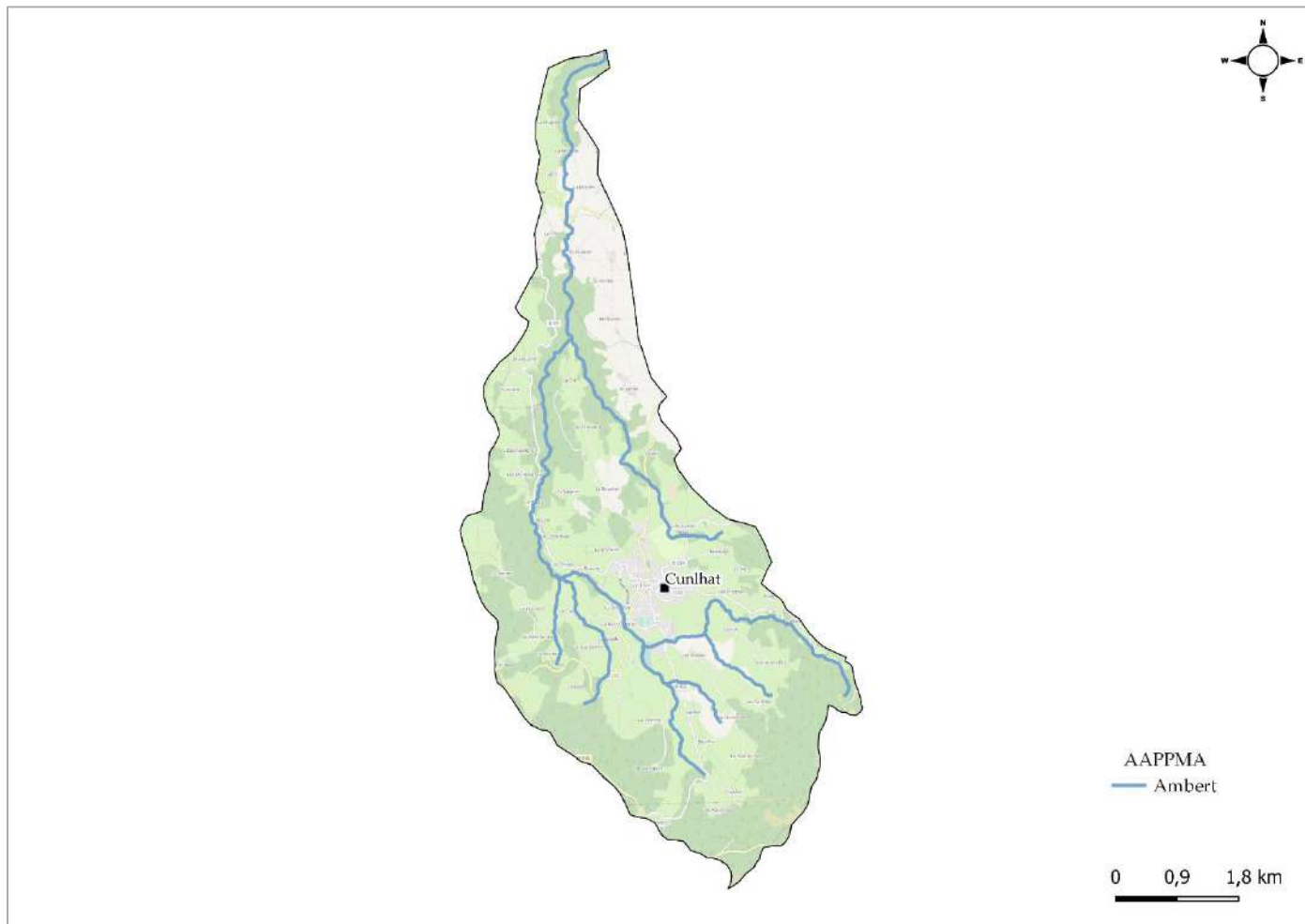
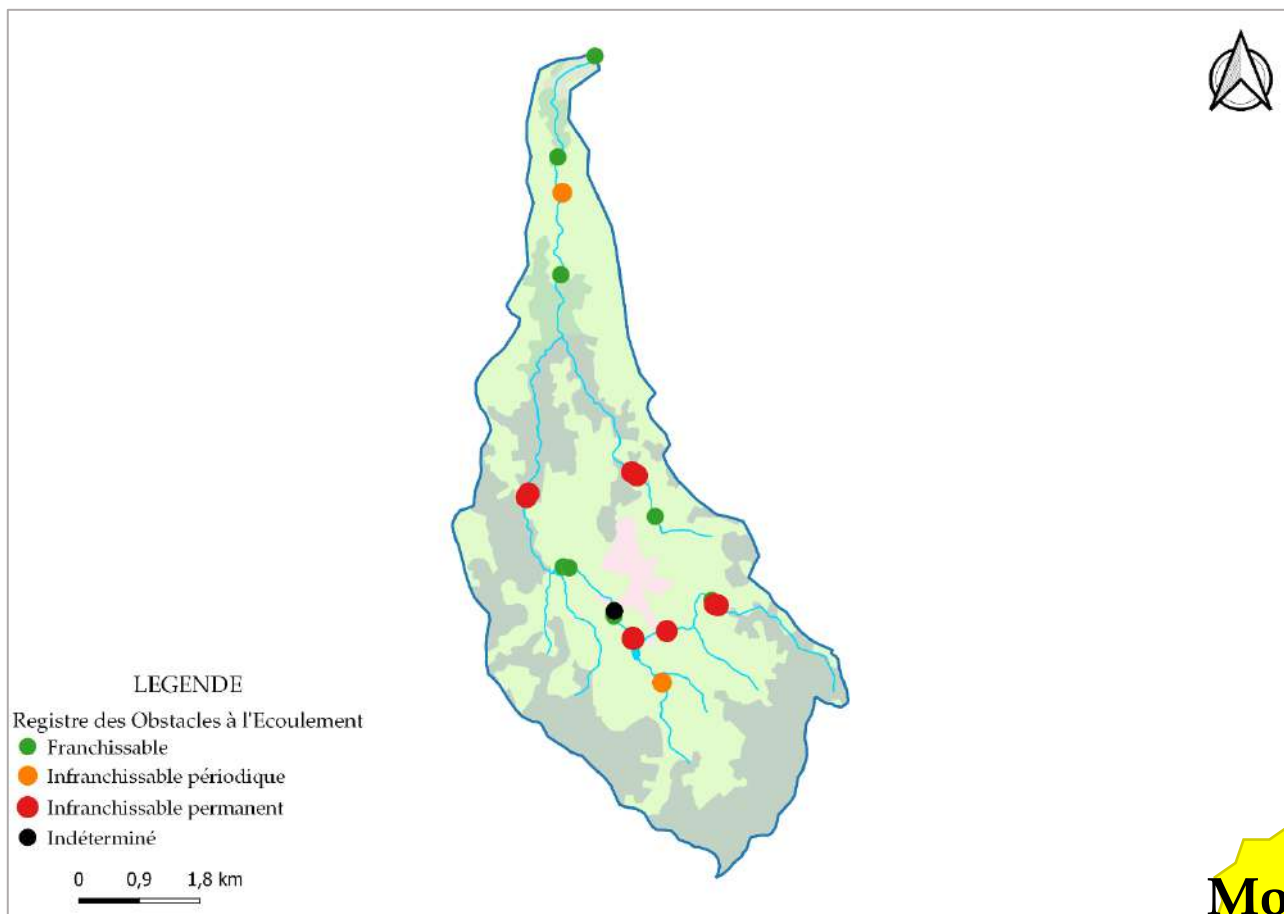


Figure 2 : Territoires des AAPPMA sur le contexte Mende



### 3. Rappel du PDPG - Diagnostic

#### 3.1. Continuité



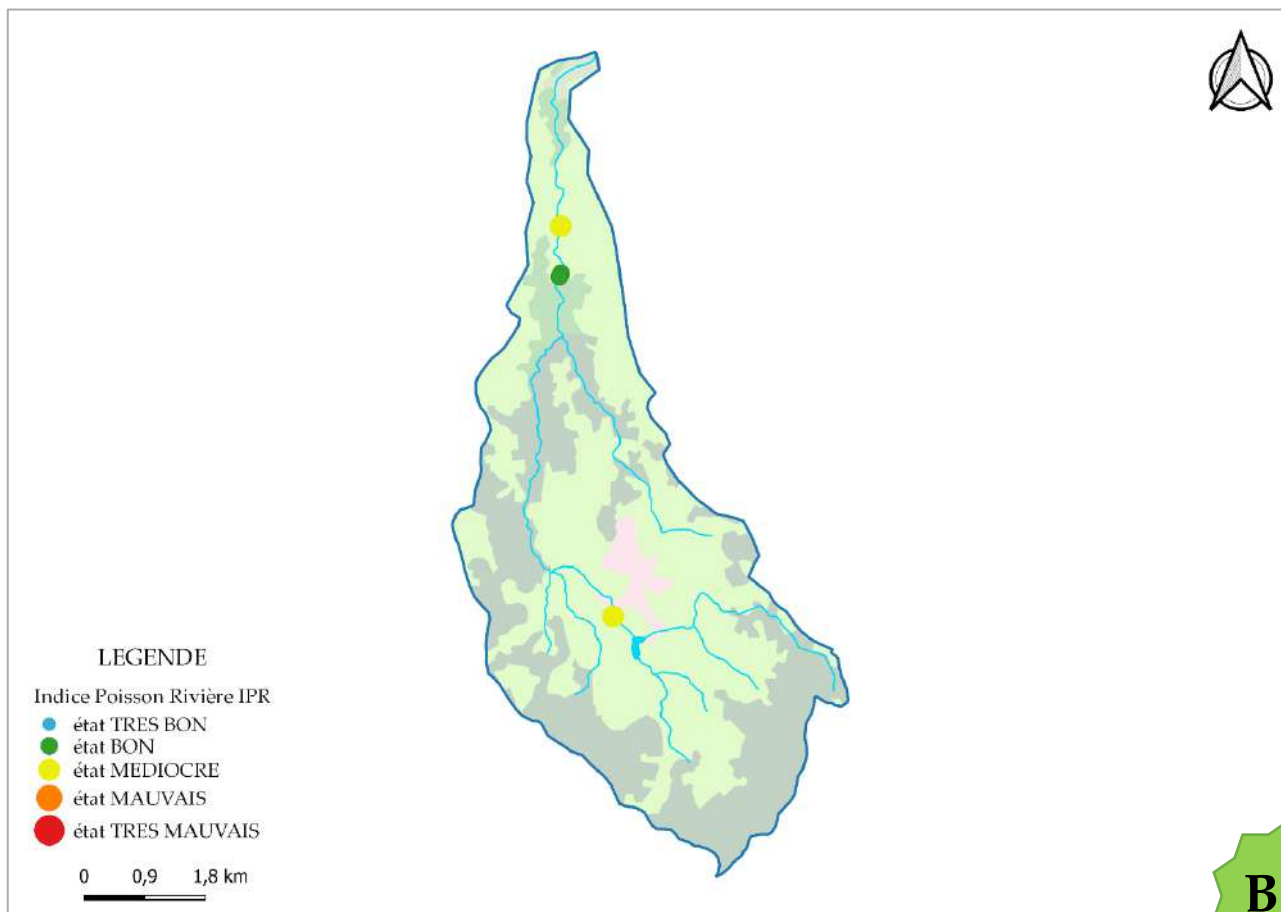
**Moyen**

Figure 3 : Registre des obstacles à l'Écoulement sur le contexte Mende

**La continuité est interrompue avec de nombreux obstacles infranchissables.**

#### 3.2. Données piscicoles (IPR et pêche électrique)

Rivière	Localisation	Date	Espèces présentes	Note IPR	Etat
Mende	Aval seuil Brugeard	01/09/2014	TRF_PER_VAI_PFL_LOF_GOU	10.76	BON
Mende	Amont seuil Brugeard	01/09/2014	TRF_PER_VAI_PFL_LOF_GOU	13.29	BON
Mende	Grainetie	07/09/2015	TRF_CCO_LOF_PER_PES_PFL_GAR	21.38	MOYEN
Mende	Domaize	29/05/2020	TRF_LOF_VAI_PFL	21.66	MOYEN



**Bon**

Figure 4 : Localisation des pêches électriques effectuées sur le contexte Mende 2014-2020

**Les résultats IPR montrent un peuplement en bon état et une population de truite en bonne densité.**

### 3.3. Etude génétique de la TRF

L'analyse génétique réalisée sur le Mende montre peu de similarité génétique avec les individus issus de pisciculture. Cela signifie que les truites sont en majorité issues de reproduction naturelle et les individus de pisciculture éventuellement déversés ne s'implantent pas. Au vu de ces résultats, des déversements réguliers d'alevins/adultes pour le repeuplement n'est pas nécessaire.

	Souche Dore amont	Souche Allier	Souche Pisciculture
Mende	27 %	60 %	13 %

**Excellent**

Figure 5 : Résultats de l'analyse génétique réalisés sur les populations du bassin du Mende

**Les truites sur le contexte sont issues de reproduction naturelle, il est donc primordial de conserver le patrimoine autochtone.**



### 3.4. Qualité d'eau

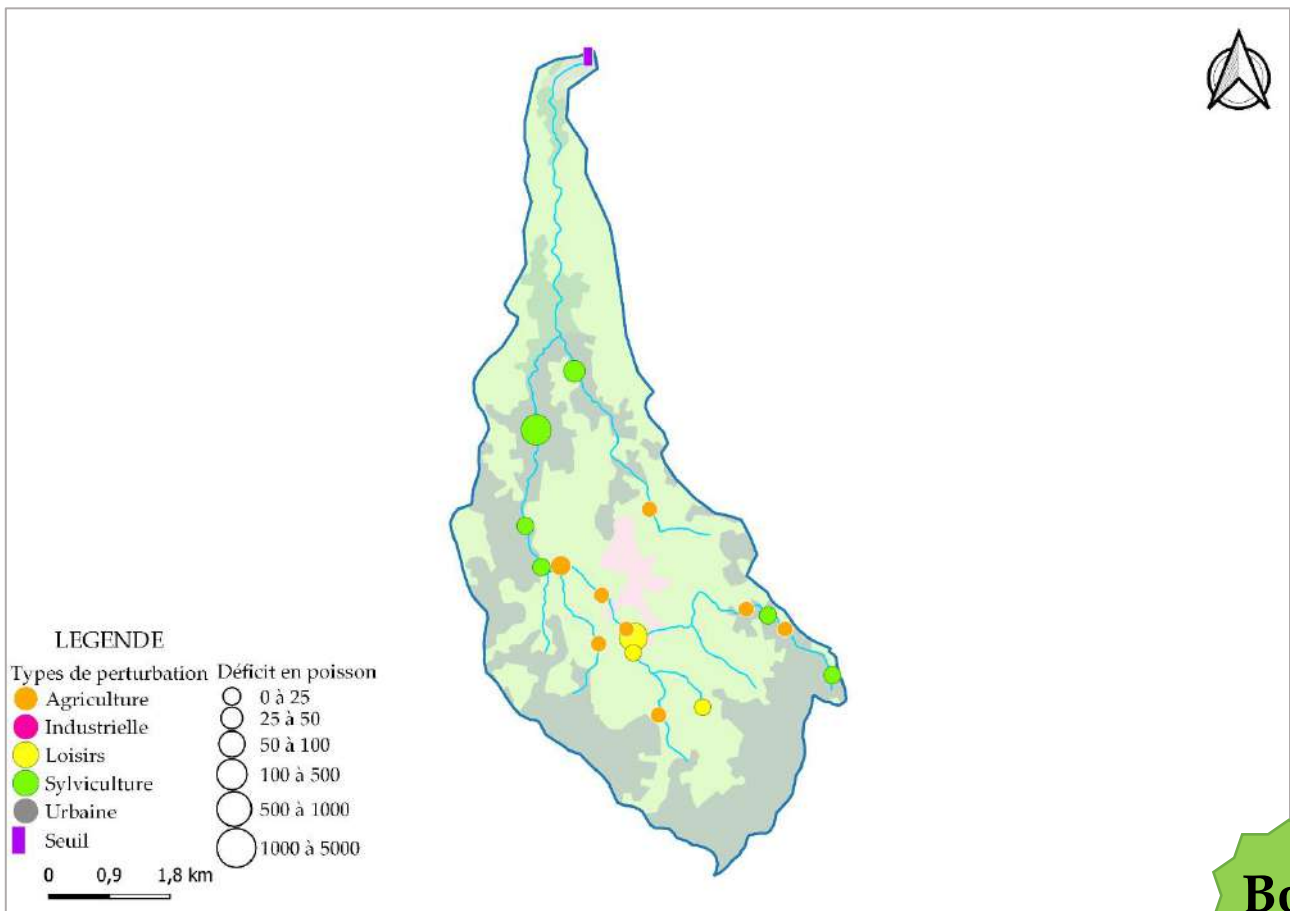
Station	pH	O <sub>2</sub> dissous	DBO5	NO <sub>3</sub> <sup>-</sup>	NO <sub>2</sub> <sup>-</sup>	P Total	NH <sub>4</sub> <sup>+</sup>	Conductivité
Mende à Domaize	7.5	10.32 mg/L	1.12 mg/L	8.15 mg/L	0.03 mg/L	0.15 mg/L	0.012 mg/L	134.7 µS/cm

Tableau 2 : Paramètres physico-chimiques sur le contexte Mende, synthèse 2019 (Naiades)

**Moyen**

La qualité d'eau est satisfaisante ponctuellement mais les rejets diffus et pollutions ponctuelles sont récurrents.

### 3.5. Pressions et perturbations



**Bon**

Figure 6 : Perturbations majeures sur le contexte Mende

**Truites théoriques estimés : 1479 TRF**  
**Déficit estimé : 484 TRF**



## 4. Plan d'action

### 4.1. Gestion piscicole et actions préconisées

- **Hydrologie : adapter la gestion estivale des usages de l'eau**
  - **Sylviculture : limiter l'enrésinement en berge**
- **Continuité : équiper/araser les obstacles infranchissables**
  - **Qualité d'eau : limiter les rejets non traités**

#### Gestion piscicole patrimoniale

Expertise du milieu	Les impacts liés à la sylviculture et aux piétinements sont importants en tête de bassin, d'où la non-atteinte de la conformité du contexte. Il faut continuer d'être vigilant par rapport à l'exploitation sylvicole (réalisation de coupe à blanc, enracinement...). Des travaux de reculs de résineux et d'amélioration de la continuité (sur deux moulins) sont entrepris par le contrat. Autrement, les gorges en aval de Cunlhat sont en bon état.
Gestion piscicole	<ul style="list-style-type: none"><li>• Déversements d'alevins possibles en amont de Cunlhat et d'adultes au niveau de Cunlhat.</li><li>• Aucun déversement en aval de Cunlhat.</li></ul>

Tableau 3 : Rappel de la gestion préconisée sur le contexte Mende