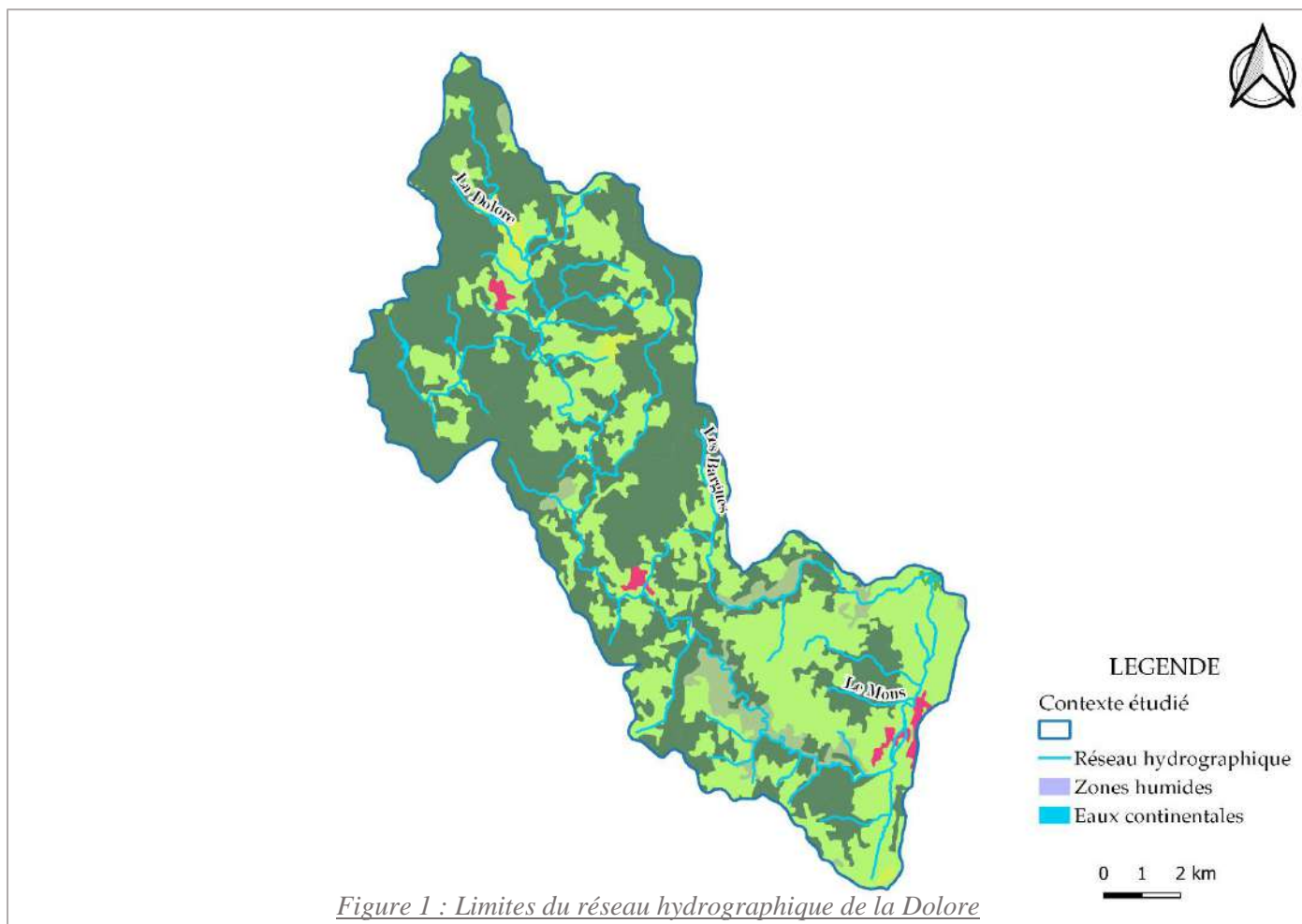




| Caractéristiques                        |                            |
|-----------------------------------------|----------------------------|
| Domaine piscicole – Espèce repère       | Salmonicole - Truite Fario |
| Etat fonctionnel – Taux de perturbation | 23.2 % - Perturbé – Bon    |
| Gestion piscicole                       | Patrimoniale               |

## 1. Données générales



|                         |                                                                                                               |                                                                                          |
|-------------------------|---------------------------------------------------------------------------------------------------------------|------------------------------------------------------------------------------------------|
| Limites contexte        | Amont                                                                                                         | Sources                                                                                  |
|                         | Aval                                                                                                          | Confluence avec la Dore                                                                  |
|                         | Principaux plans d'eau                                                                                        | Plan d'eau d'Arlanc (temporaire : rivière barré en été), 2 plan d'eau Fournols (Azureva) |
| Principaux affluents    | Ruisseau des Moches (RG) – la Palle (RG) – le Forestier (RD) – le Mons (RG) – la Combe (RG) – les Barges (RG) |                                                                                          |
| Longueur en eau         | Cours principal                                                                                               | <b>La Dolore</b>                                                                         |
|                         | Linéaire total                                                                                                | 37 km                                                                                    |
| Surf. du bassin versant | 12970 ha                                                                                                      |                                                                                          |
| Altitude                | Amont - Aval                                                                                                  | 1100 - 550 m                                                                             |
| SAGE                    | Dore                                                                                                          |                                                                                          |
| Espèce repère           | Truite fario (TRF)                                                                                            |                                                                                          |
| Classement piscicole    | 1 <sup>ère</sup> catégorie                                                                                    |                                                                                          |
| Espèce(s) cible(s)      | Chabot (CHA)                                                                                                  |                                                                                          |
| Peuplement actuel       | TRF_CHA_VAI_LOF_CHE_GOU_PFL                                                                                   |                                                                                          |



|                     |                        |
|---------------------|------------------------|
| Poissons migrateurs | Absent                 |
| Espèces invasives   | PFL_PCH                |
| Contrat             | Territorial Dore amont |
| Parcours de pêche   | Dolore à Novacelles    |
| Rappel gestion      | Patrimoniaire différée |
| Rappel déversement  | Non                    |

Tableau 1 : Données générales concernant le contexte Dolore

## 2. Présentation des AAPPMA

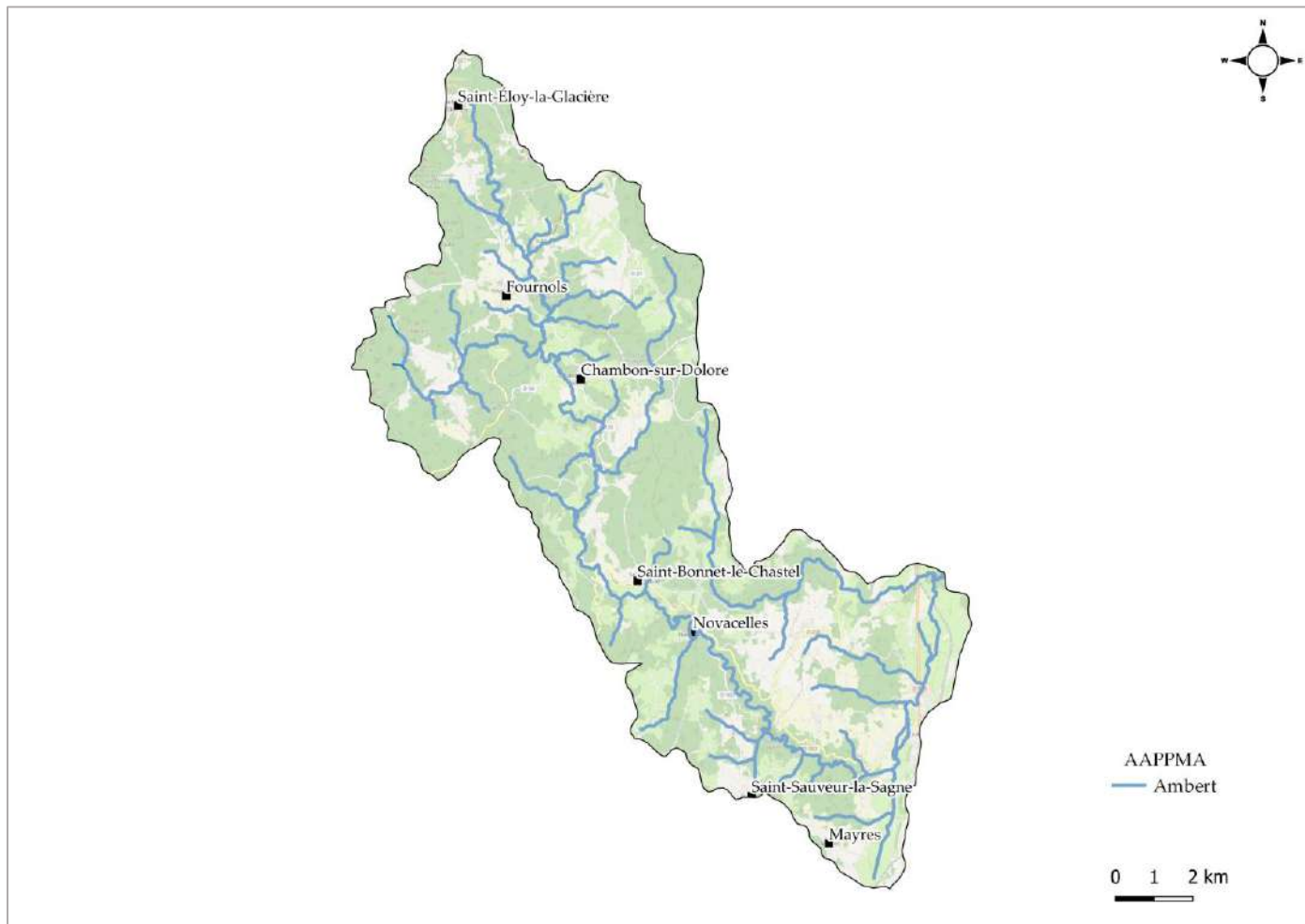


Figure 2 : Territoires des AAPPMA sur le contexte Dolore



### 3. Rappel du PDPG - Diagnostic

#### 3.1. Continuité

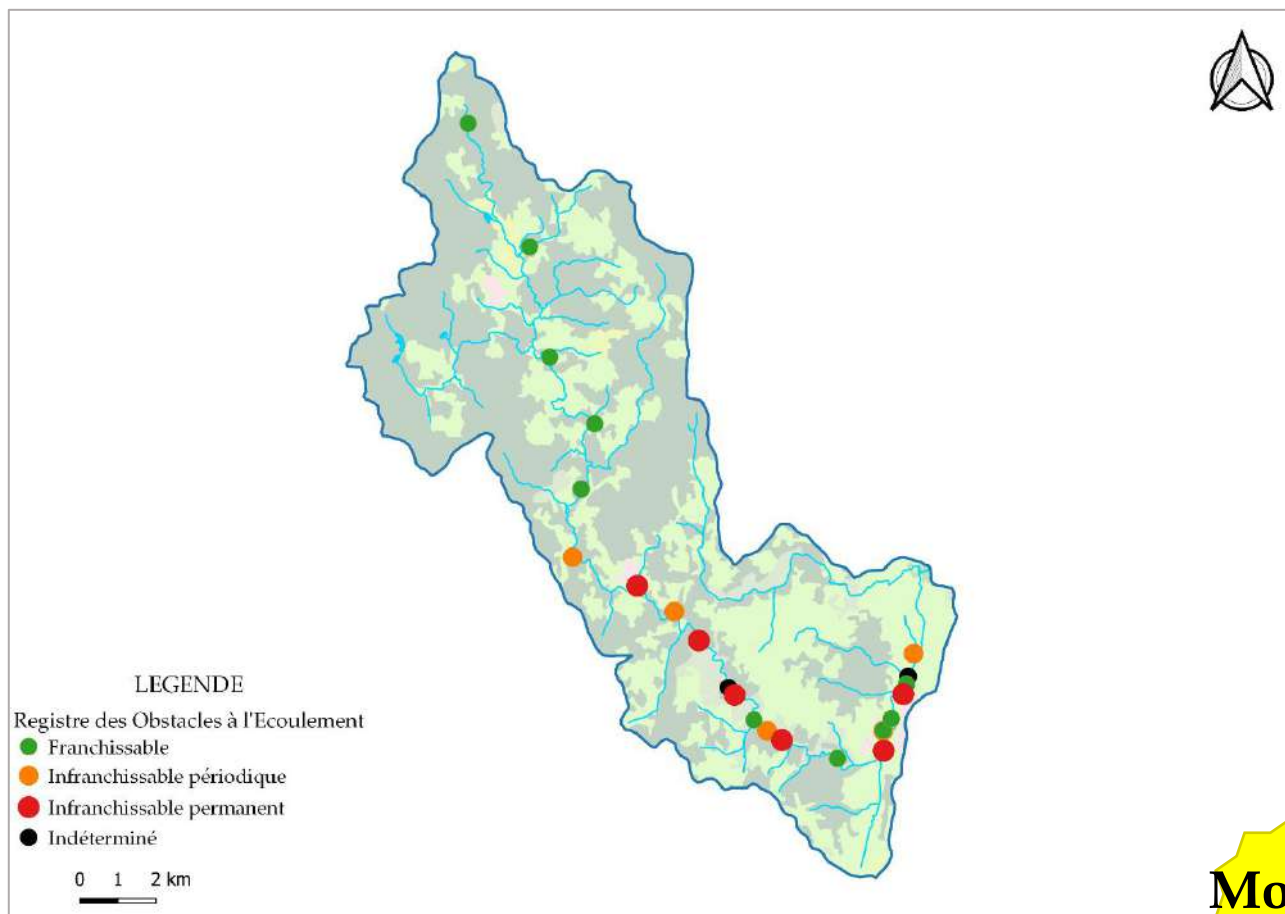


Figure 3 : Registre des obstacles à l'Écoulement sur le contexte Dolore

**La continuité est impactée par de nombreux obstacles infranchissables.**

#### 3.2. Données piscicoles (IPR et pêche électrique)

| Rivière    | Localisation         | Date       | Espèces présentes                       | Note IPR | Etat      |
|------------|----------------------|------------|-----------------------------------------|----------|-----------|
| Dolore     | Amont Chalas         | 02/07/2009 | TRF_CHA_VAI_CHE_GOU_PFL                 | 7.33     | BON       |
| Dolore     | Aval Chalas          | 02/07/2009 | TRF_CHA_VAI_LOF_CHE_GOU                 | 11.68    | BON       |
| Dolore     | Pont de la Barthe    | 01/08/2013 | TRF_CHA_VAI_PFL                         | 554      | BON       |
| Dolore     | Les Barthes Fournols | 06/07/2017 | TRF_CHA_VAI_LOF_PFL                     | 11.94    | BON       |
| Dolore     | Péaghier Fournols    | 06/07/2017 | TRF_CHA_VAI_LOF_PFL_PCH                 | 4.37     | EXCELLENT |
| Dolore     | Amont Chalas         | 01/08/2017 | TRF_CHA_VAI_PFL_GOU_CHE                 | 7.07     | BON       |
| Dolore     | Cour amont Pont      | 01/08/2017 | TRF_CHA_LPP_VAI_LOF_CHE_PFL_GOU_PER_PES | 11.36    | BON       |
| Dolore     | St Bonnet le Chastel | 07/09/2020 | CHA_TRF_VAI_LOF_PFL                     | 8.15     | BON       |
| Le Fraisse | Les Courrioux        | 06/07/2021 | TRF_CHA_PFL                             | 11.96    | BON       |

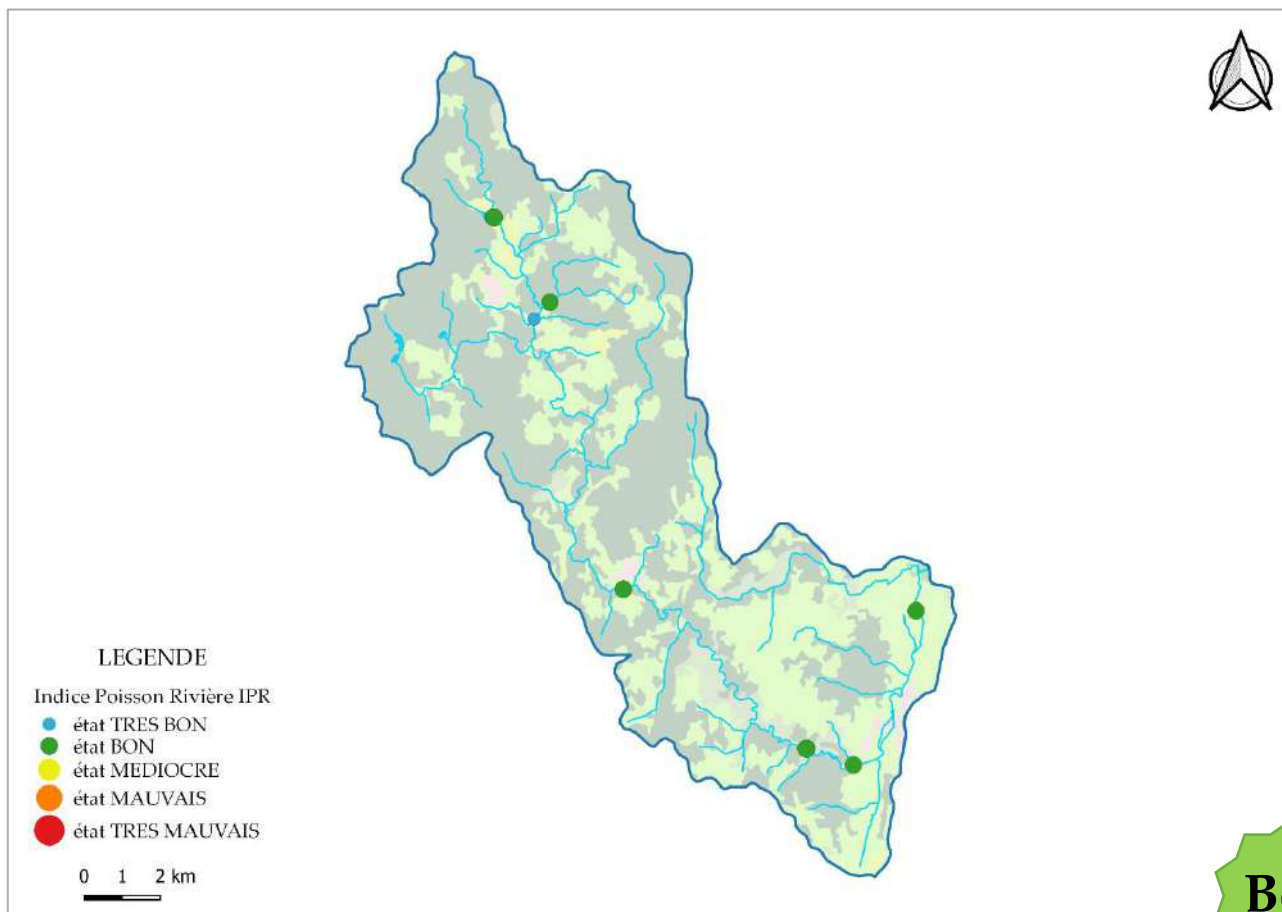


Figure 4 : Localisation des pêches électriques effectuées sur le contexte Dolore 2009-2021

**Les résultats IPR montrent un peuplement en bon état et une population de truite en bonne densité.**

### 3.3. Etude génétique de la TRF

L'analyse génétique réalisée sur la Dolore ne montre quasiment aucune similarité génétique avec les individus issus de pisciculture. Cela signifie que les truites sont en majorité issus de reproduction naturelle et les individus de pisciculture éventuellement déversés ne s'implantent pas. Au vu de ces résultats, des déversements réguliers d'alevins/adultes pour le repeuplement n'est pas nécessaire.

|        | Souche Dore amont | Souche Allier | Souche Pisciculture |
|--------|-------------------|---------------|---------------------|
| Dolore | 86 %              | 8 %           | 6 %                 |

**Excellent**

Figure 5 : Résultats de l'analyse génétique réalisés sur les populations du bassin de la Dolore

**Les truites sur le contexte sont issues de reproduction naturelle, il est donc primordial de conserver le patrimoine autochtone.**



### 3.4. Qualité d'eau

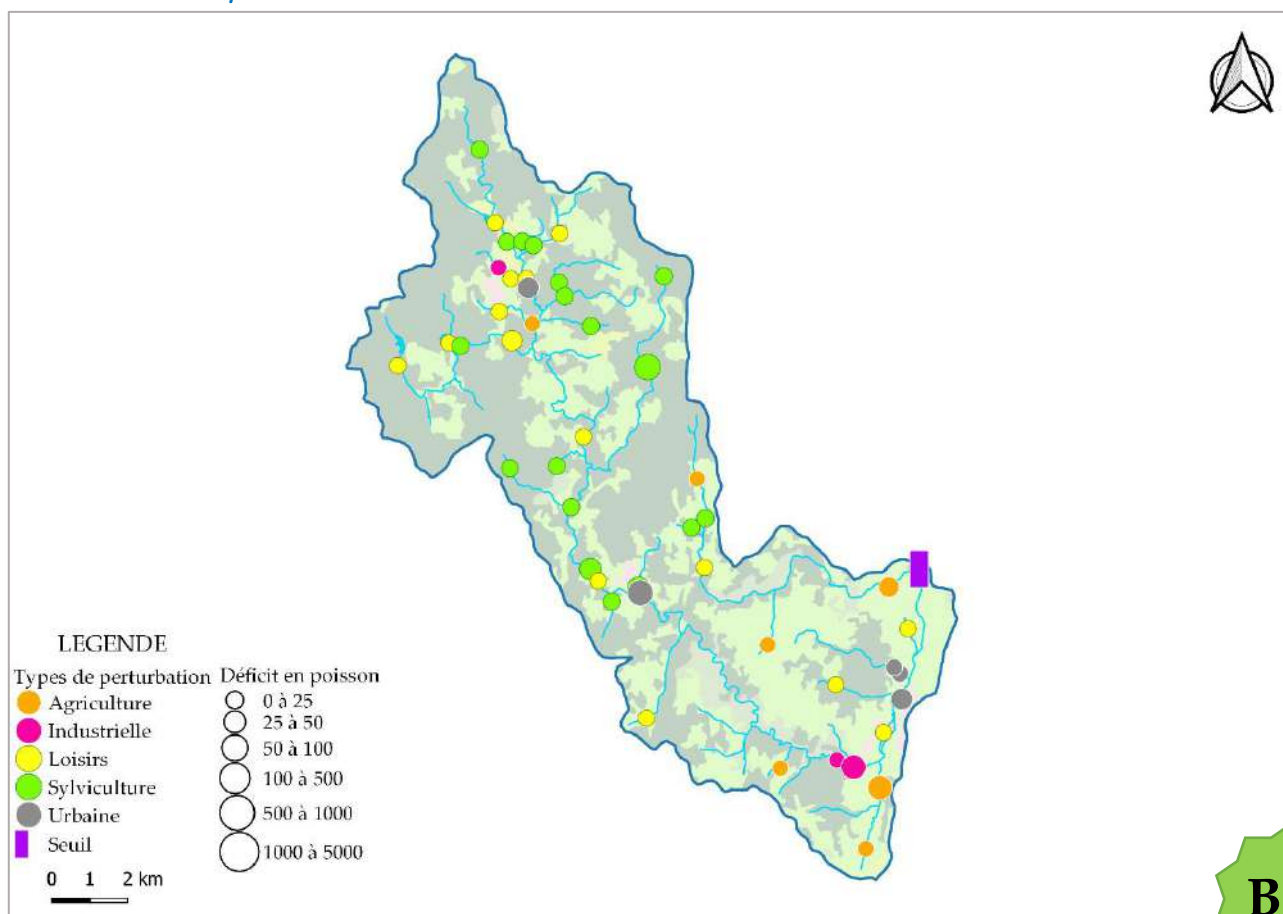
| Station                       | pH   | O <sub>2</sub> dissous | DBO5      | NO <sub>3</sub> <sup>-</sup> | NO <sub>2</sub> <sup>-</sup> | P Total    | NH <sub>4</sub> <sup>+</sup> | Conductivité |
|-------------------------------|------|------------------------|-----------|------------------------------|------------------------------|------------|------------------------------|--------------|
| Dolore à Arlanc               | 7.24 | 10.53 mg/L             | 1.22 mg/L | 1.92 mg/L                    | 0.01 mg/L                    | 0.034 mg/L | 0.043 mg/L                   |              |
| Dolore à Fournols             | 6.75 | 10.29 mg/L             | 1.8 mg/L  | 1.77 mg/L                    | 0.015 mg/L                   | 0.03 mg/L  | 0.047 mg/L                   |              |
| Dolore à St-Bonnet-le-Chastel | 7.01 | 10.34 mg/L             | 1.74 mg/L | 2.07 mg/L                    | 0.01 mg/L                    | 0.042 mg/L | 0.027 mg/L                   | 76.9 µS/cm   |
| Rau des Bargues à Marsac      | 7.28 | 10.85 mg/L             | 1.72 mg/L | 4 mg/L                       | 0.015 mg/L                   | 0.068 mg/L | 0.047 mg/L                   |              |

Tableau 2 : Paramètres physico-chimiques sur le contexte Dolore, synthèse 2019 (Naiades)

**Médiocre**

La qualité d'eau est bonne ponctuellement mais est autrement impacté par des rejets d'origine variés.

### 3.5. Pressions et perturbations



**Bon**

Figure 6 : Perturbations majeures sur le contexte Dolore

**Truites théoriques estimés : 8177 TRF**  
**Déficit estimé : 1896 TRF**



## 4. Plan d'action

### 4.1. Gestion piscicole et actions préconisées

- **Qualité d'eau : améliorer le traitement/limiter les rejets domestiques, d'origine agricole et industriel**
  - **Hydrologie : améliorer la gestion estiva des usages de l'eau**
    - **Sylviculture : limiter l'enrésinement en berges**
  - **Continuité : équiper/araser les obstacles infranchissables**

#### Gestion piscicole patrimoniale stricte

|                            |                                                                                                                                                                                                                                                                                                                                                                                                                                                                                                                                                                                                                                                                                                                                                                                                                   |
|----------------------------|-------------------------------------------------------------------------------------------------------------------------------------------------------------------------------------------------------------------------------------------------------------------------------------------------------------------------------------------------------------------------------------------------------------------------------------------------------------------------------------------------------------------------------------------------------------------------------------------------------------------------------------------------------------------------------------------------------------------------------------------------------------------------------------------------------------------|
| <b>Expertise du milieu</b> | <p>La Dolore est à tendance très séchant. De plus, de nombreux problèmes persistent en aval du barrage de Chalas (continuité, plan d'eau, biefs,..).</p> <p>Plusieurs projets sont prévus pour 2022, d'abord pour améliorer la continuité sur barrage proche de la confluence avec la Dore, ensuite, le traitement du plan d'eau d'Arlanc, et enfin un projet de modification de la prise d'eau du Chalas. Une bonne amélioration du contexte est possible.</p> <p>Du côté de Fournols, les plans d'eau et la fromagerie continue de poser des problèmes de rejets impactant la qualité d'eau malgré l'amélioration de la STEP.</p> <p>De nombreux moulins en aval, entre Fournols et Arlanc ne sont pas toujours franchissables ce qui est problématique pour la TRF et les populations de moules perlières.</p> |
| <b>Gestion piscicole</b>   | <ul style="list-style-type: none"> <li>• Aucun déversement jusqu'à la microcentrale de Chalas.</li> <li>• Alevinage possible en aval immédiat de Chalas.</li> <li>• Alevinage possible (ou adulte) sur Arlanc.</li> </ul>                                                                                                                                                                                                                                                                                                                                                                                                                                                                                                                                                                                         |

Tableau 3 : Rappel de la gestion préconisée sur le contexte Dolore